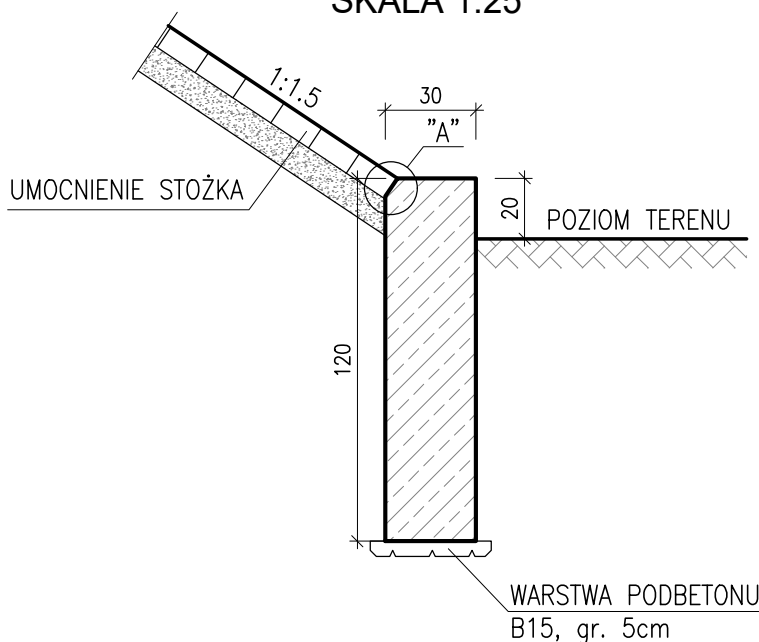
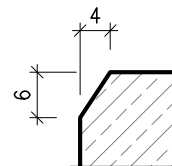


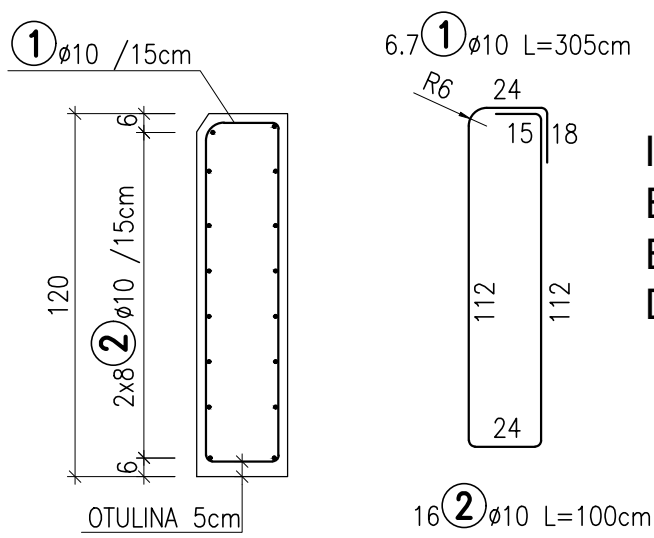
PRZEKRÓJ POPRZECZNY
SKALA 1:25



SZCZEGÓŁ "A"
SKALA 1:10



ZBROJENIE MURKA
SKALA 1:25



Ilość stali: 22.7 kg/mb murka
 Beton C25/30: 0.4m³/mb murka
 Beton C12/15: 0.02m³/mb murka
 Deskowanie: 2.4m² /mb murka

STAL RB500W (AIIIIN)
 BETON C25/30 (W8, F150, N5)

UWAGI:

1. Wymiary prętów podano w ich osiach.
2. Geometria murka w planie wg rysunku "Widok ogólny"

MUREK UMOCNIEŃ
 PODSTAWY STOŻKA H=1.2m