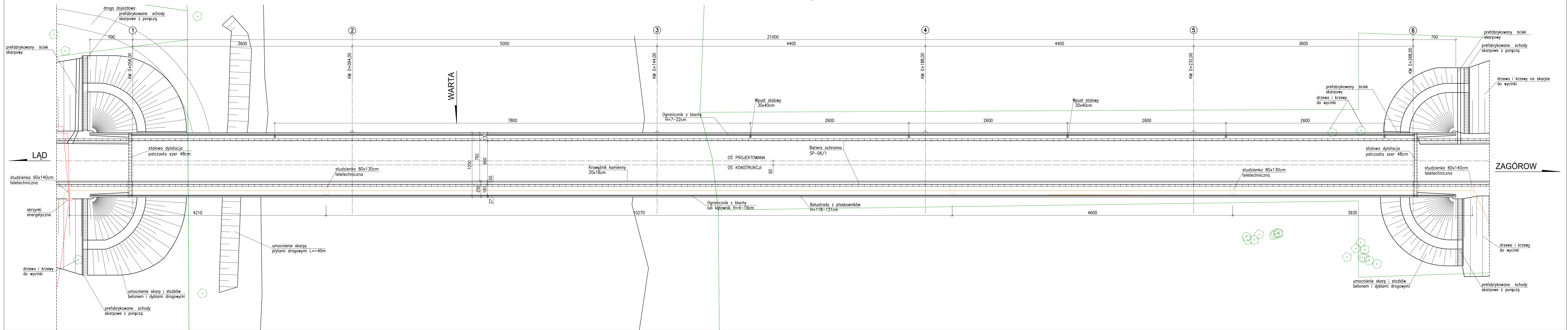
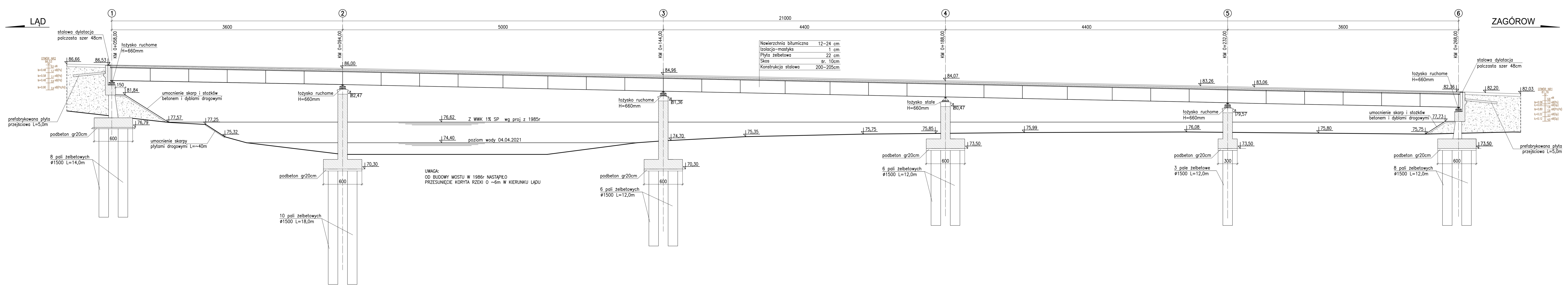


WIDOK Z GÓRY - STAN ISTNIEJĄCY 1:200



PRZEKRÓJ PODŁUŻNY - STAN ISTNIEJĄCY 1:200



Wykonawca:	<b>MOST-PROJEKT</b>	MOST-PROJEKT Sp. z o.o. Sp. z ograniczoną odpowiedzialnością	Data: 11.2021
Investor:	Powiat Słupski Powiatowy Zarząd Dróg w Słupcy Słomczyce 22-62-420 Strzałkowo		Nr umowy: 1/1/21
<b>PRZEBUDOWA MOSTU W CIĄGU DRUGI POWIATOWEJ NR 3090P W M. ŁĄD</b>			
<b>PROJEKT WYKONAWCZY</b>			
<b>BRANŻA MOSTOWA</b>			
Stanowisko:	Imię i nazwisko:	Nr uprawnień:	Specjalność:
Projektant prowadzący	mgr inż. J. Kozłowski	WP/15/SP/00016	Projektowanie i nadzór techniczny
Projektant	mgr inż. P. Rakowicz	WP/15/SP/00016	Projektowanie i nadzór techniczny
Projektant	mgr inż. T. Żurek	WP/15/SP/00016	Projektowanie i nadzór techniczny
Sprawdził:	mgr inż. T. Bielazik	WP/15/SP/00016	Projektowanie i nadzór techniczny
<b>INWENTARYZACJA - WIDOK Z GÓRY</b>			Skala: 1:200 Nr rys.: 4