



„PRZEBUDOWA MOSTU W CIĄGU DROGI POWIATOWEJ NR 3090P W M.ŁĄD”

STADIUM	PROJEKT WYKONAWCZY
INWESTOR	POWIATOWY ZARZĄD DRÓG W SŁUPCY SŁOMCZYCE 22, 62-420 STRZAŁKOWO
DATA	SIERPIEŃ 2021
ZAWARTOŚĆ	PROJEKT STAŁEJ ORGANIZACJI RUCHU
TOM	V

Stanowisko	Nazwisko	Nr uprawnień	Specjalność	Podpis
Opracował :	mgr inż. T. Żurek	WKP/0345/PWOM/18	Projektowanie bez ograniczeń w specjalności inżynierskiej mostowej	

I. Opis techniczny

Spis treści

1.Dane ogólne	2
1.1.Przedmiot opracowania.....	2
1.2.Inwestor.....	2
1.3.Jednostka projektowa.....	2
2.Podstawa opracowania	2
3.Materiały wyjściowe	2
4.Zakres opracowania	2
5.Charakterytyka drogi i ruchu na drodze.....	2
6.Projektowane oznakowanie	2
7.Bariery ochronne.....	2
8.Termin wprowadzenia stałej organizacji ruchu	3

II. Część rysunkowa

Rys. 1	Plan orientacyjny
Rys. 2	Projekt stałej organizacji ruchu

1. Dane ogólne

1.1. Przedmiot opracowania.

Przedmiotem niniejszego opracowania jest projekt stałej organizacji ruchu dla przebudowy mostu w ciągu drogi powiatowej nr 3090P w miejscowości Łąd.

1.2. Inwestor

Powiatowy Zarząd Dróg w Słupcy
62-120 Strzałkowo
Słomczyce 22

1.3. Jednostka projektowa

Most_Projekt Sp. z o.o Sp. k.
61 – 693 Poznań
ul. Trójpole 3B

2. Podstawa opracowania

- Dokumentacja archiwalna mostu.
- Ustawa Prawo budowlane z dnia 7 lipca 1994r. – Dz.U. Nr 89/94 poz.414 z późniejszymi zmianami.
- "Rozporządzenie Ministra Transportu i Gospodarki Morskiej z dnia 2 marca 1999 roku w sprawie warunków technicznych, jakim powinny odpowiadać drogi publiczne i ich usytuowanie" zawarte w Dzienniku Ustaw Rzeczypospolitej Polskiej nr 43 z dnia 14 maja 1999 roku.
- Dziennik Ustaw poz. 1643 z dnia 29 sierpnia 2019 r. Rozporządzenie Ministra Infrastruktury z dnia 1 sierpnia 2019 r. zmieniające rozporządzenie w sprawie warunków technicznych, jakim powinny odpowiadać drogi publiczne i ich usytuowanie".
- Dziennik Ustaw poz. 2311 z dnia 26 listopada 2019 r. "W sprawie ogłoszenia jednolitego tekstu rozporządzenia Ministra Infrastruktury w sprawie szczegółowych warunków technicznych dla znaków i sygnałów drogowych oraz urządzeń bezpieczeństwa ruchu drogowego i warunków ich umieszczania na drogach".

3. Materiały wyjściowe

- mapa zasadnicza,
- pomiary własne oraz wstępna inwentaryzacja terenowa,
- wytyczne przekazane przez Zamawiającego.

4. Zakres opracowania

Zakres opracowania obejmuje stałą organizację ruchu na przebudowywanym moście drogowym w ciągu drogi powiatowej nr 3090P w miejscowości Łąd.

5. Charakterystyka drogi i ruchu na drodze

Droga powiatowa nr 3090P jest to droga klasy Z o średnim natężeniu ruchu. Droga łączy Słupcę z granicą powiatu wrzesińskiego w m. Gizałki. Droga posiada jedną jezdnię o nawierzchni bitumicznej o szerokości 6 m – przekrój drogowy. Na obiekcie zaprojektowano jezdnię o szerokości 7,1 m oraz chodnik na jego zachodniej stronie o szerokości 3,1 m.

6. Projektowane oznakowanie

Nie planuje się zmian w istniejącym oznakowaniu pionowym

Na obiekcie zaprojektowano linie P-4 (odtworzenie istniejącej linii) oraz linie P-7b po wschodniej stronie obiektu. Linie należy wykonać, jako grubowarstwowo z masy chemoutwardzalnej.

7. Bariery ochronne

Bariery skrajne zaprojektowano o parametrach H2, $D_n \leq 0.60m$. $H_{min} = 1.10 m$

Bariery dzielące zaprojektowano o parametrach H1, W3.

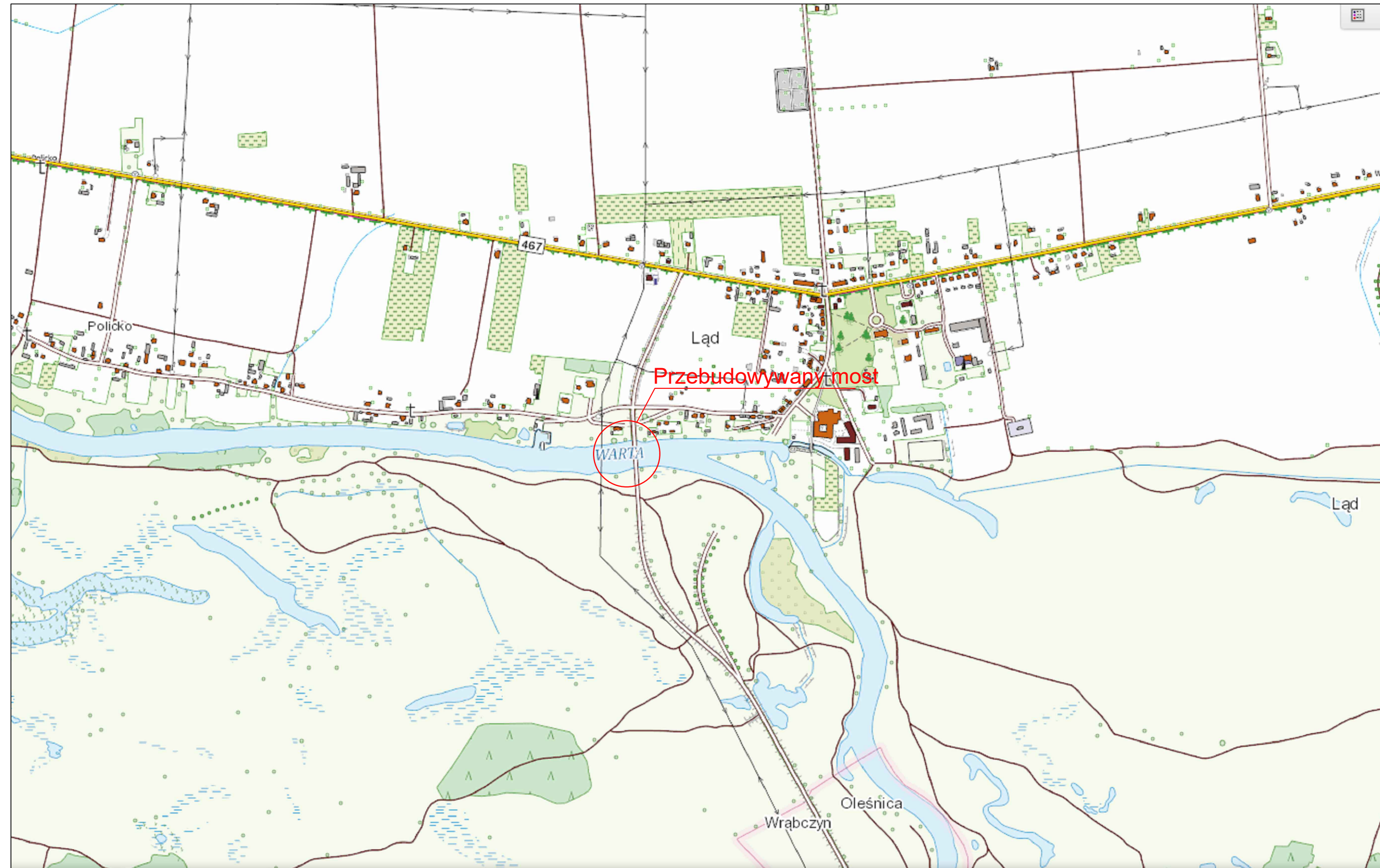
Bariery na obiekcie łączyć z barierami na dojazdach.


Słupki bariery należy zakotwić za pomocą kotew wklejanych. Kotwy są elementem systemu barier i ich średnicę określi Producent zgodnie z przedstawionym certyfikatem.

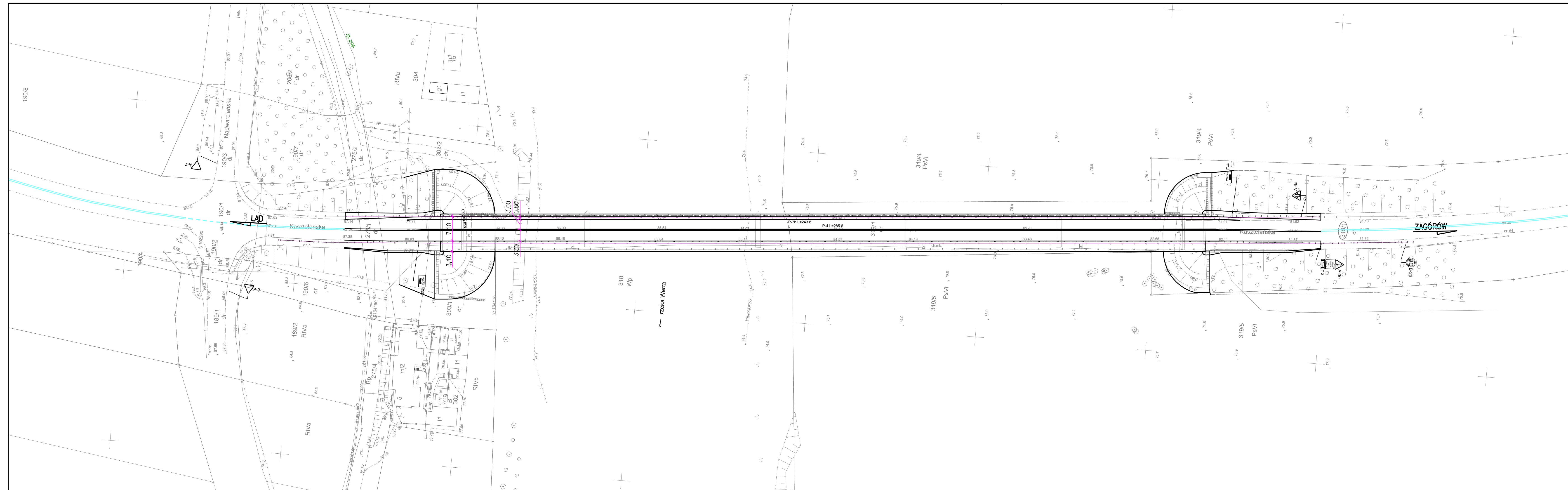
8. Termin wprowadzenia stałej organizacji ruchu

Stałą organizację ruchu planuje się wprowadzić w...

Opracował:



Wykonawca:	 MOST-PROJEKT MOST-PROJEKT Sp.z o.o. Sp.k. UL. TRÓJPOLE 3B, 61-693 POZNAŃ KWP 0345/PWOM/18	Data: 08.2021		
Inwestor:	Powiatowy Zarząd Dróg w Słupcy Słomczyce 22, 62-420 Strzałkowo	Nr umowy: 1/1/21		
PRZEBUDOWA MOSTU W CIĄGU DROGI POWIATOWEJ NR 3090P W M. ŁĄD				
PROJEKT STAŁEJ ORGANIZACJI RUCHU				
BRANŻA MOSTOWA				
Stanowisko:	Imię i nazwisko:	Nr uprawnień:	Specjalność:	Podpis
Opracował:	mgr inż. T. Żurek	WKP/0345/PWOM/18	Projektowanie bez ograniczeń w specjalności inżynierskiej mostowej	
PLAN ORIENTACYJNY				Skala: 1:10000 Nr rys.: 1



LEGENDA

- F-4 - Istn. znaki pionowe
- Istn. znaki poziome
- Proj. znaki poziome
- Istn. bariery ochronne do demontażu
- Proj. bariery ochronne

Wykonawca: **MOST-PROJEKT** Sp. z o.o. Sp.k.
ul. Trzebińska 16, 81-400 POZNAN
 NIP 777-044-44, REGON 140888-17
 www.most-projekt.pl

Data: 08.2021

Inwestor: Powiatowy Zarząd Dróg w Słupcy
 Stomczyce 22, 62-420 Strzałkowo

Nr umowy: 1/1/21

PRZEBUDOWA MOSTU W CIĄGU DRÓGI POWIATOWEJ NR 3090P W M. ŁĄ

PROJEKT STAŁEJ ORGANIZACJI RUCHU

BRANŻA MOSTOWA

Stanowisko:	Imię i nazwisko:	Nr uprawnień:	Specjalność:	Podpis
Opracował:	mgr inż. T. Żurek	WKP10345/PWOM18	Projektowanie bez ograniczeń w specjalności inżynierskiej mostowej	

Skala: 1:500
 Nr rys.: 2

PROJEKT STAŁEJ ORGANIZACJI RUCHU