



ROZPOZNANIE GEOTECHNICZNE

Przebudowa drogi powiatowej 3051P na odcinku Lipnica - Kosewo

Inwestor: Powiat Sępca
ul. Poznańska 20, 62-400 Sępca

Nazwa i adres obiektu: Droga powiatowa nr 3051P
Lipnica, Kosewo, 62-402 Ostrowite, powiat sępca.

Jednostka projektowania: Andrzej Madaj ul. Ratajczaka 7/13, 62-400 Sępca

Data opracowania: Lipiec 2020 r.

Kod główny CPV: 45233123-7: Roboty budowlane w zakresie dróg podrzędnych

Andrzej Madaj
uprawnienia do projektowania w spec. konstr. drogowych
nr GPB 7342/19/93
kierownik budowy i robót w spec. konstr. drogowych
w zakresie dróg i nawierzchni jezdniowych
oraz typowych mostów i przejazdów
nr GP 7342/19/93

Opis.

Droga 3051P (Droga wojewódzka 262 - Lipnica - Kosewo - Giewartów) stanowi dojazd do budynków mieszkalnych, budynków letniskowych, terenów rekreacyjnych i gruntów rolnych.

W ciągu drogi występuje zabudowa luźna. Pas drogowy jest wyznaczony i zagospodarowany.

W km 6+144,00 - 10+278 na odcinku Kosewo - Giewartów, istnieje jezdnia z betonu asfaltowego, wykonana w latach 1990-2005.

Na projektowanym odcinku (odcinek Lipnica - Kosewo) znajduje się lokalnie nawierzchnia bitumiczna, zdegradowana nawierzchnia z kruszywa łamanego, pobocza o nawierzchni trawiastej, lokalnie rowy drogowe.

Wykonano rozpoznanie geotechniczne na terenie projektowanej przebudowy.

Odwierty wykonano przy krawędzi istniejącej nawierzchni z kruszyw naturalnych i łamanych

Na odcinku występują grunty nośne; piaski oraz żwiry G1.

Warunki wodne.

Poziom swobodnego zwierciadła wody gruntowej >1,5 m.

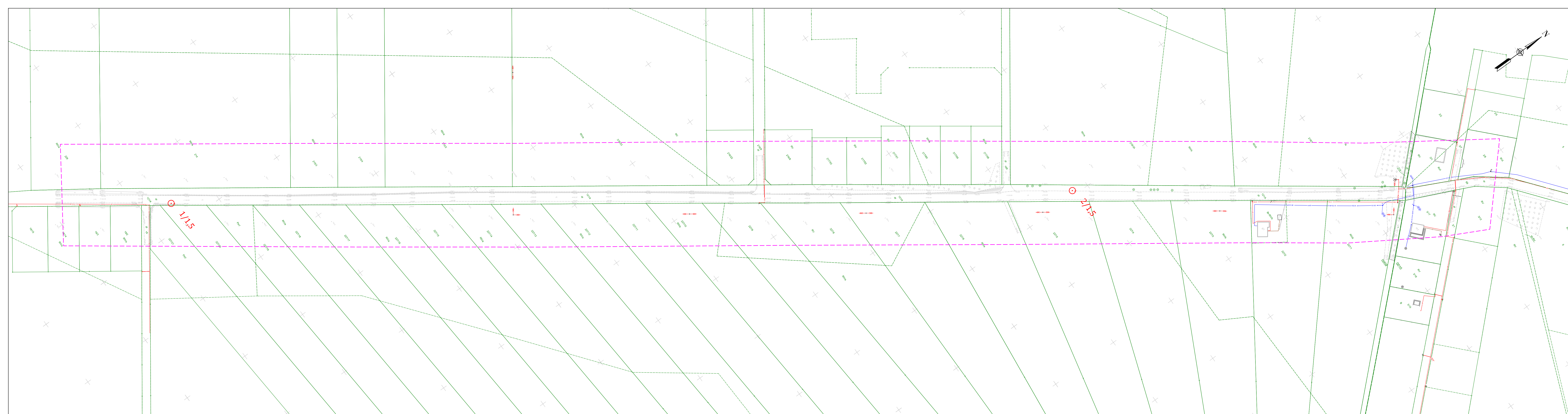
Warunek mrozoodporności na gruntach G1 będzie zapewniony.

KARTA OTWORU GEOTECHNICZNEGO						Zal. nr:				
Profil numer 1						Wiertrnica:				
Rejon:			Obiekt:			System wiercenia:				
Miejscowość:			Inwestor:			Rzędna: 0.00 m n.p.m.		Głębokość: 1.50 m		
Powiat:			Wiercenie:			Skala 1 : 25		Data wiercenia:		
Województwo:			Dozór geol.:							
1	2	3	Profil litologiczny		Przelot [m]	Opis litologiczny	Symbol gruntu	Warstwa geotechniczna	Wilgotność	Stan gruntu
			4	5						
					0.20	gleba ciemnobrązowa	H		w	-
					1.0	piasek średni jasnobrązowy->żółty->jasnożółty z domieszką piasku grubego	Ps+Pr		mwr	szg
					1.50					


Rysunek wykonano programem "GeoStar"

						KARTA OTWORU GEOTECHNICZNEGO		Zał.nr:		
						Profil numer 2		Wiertnica:		
Rejon:			Obiekt:			System wiercenia:				
Miejscowość:			Inwestor:			Rzędna: 0.00 m n.p.m.		Głębokość: 1.50 m		
Powiat:			Wiercenie:			Skala 1 : 25		Data wiercenia:		
Województwo:			Dozór geol.:							
1	2	3	Profil litologiczny		Przelot [m]	Opis litologiczny	Symbol gruntu	Warstwa geotechniczna	Wilgotność	Stan gruntu
			[m]							
		Gh				gleba ciemnobrązowa	H		w	-
		Op			0.10					
		Czwartorzęd								
						piasek średni jasnobrązowy->brązowy z domieszką żwiru	Ps+Ż		mw/w	szg
					1.50					

Rysunek wykonano programem "GeoStar"



MAPA DO CELÓW PROJEKTOWYCH		
Oznaczenie kancelaryjne zgłoszenia pracy geodezyjnej		WG.6640.599.2020
Jednostka ewidencyjna	identyfikator	302304_2
	nazwa	Ostrowite
Obręb ewidencyjny	identyfikator	0009; 0010
	nazwa	Kosewo; Lipnica
Zakres aktualizacji		
Skala mapy		1:500
Nazwa układu współrzędnych	prostokątnych płaskich	2000/6
	układu wysokości	PL-KRON86-NH
Sekcja mapy zasadniczej		6.177.20.09.1.2; 6.177.20.04.3.4 6.177.20.04.4.3; 6.177.20.04.4.1
Arkusz mapy:		2 (2)
Data opracowania mapy:		05.06.2020r.
Informacje o służebnościach gruntowych:		Mapa została wykonana bez ustalenia obciążeń dotyczących służebności gruntowych ujawnionych w księgach wieczystych.
WYKONAWCA:		

Biurowo projektowe
 Andrzej Madaj
 ul. Ratajczaka 7/13, 62-400 Słupca www.amadaj.pl biuro@amadaj.pl

Tytuł projektu
Przebudowa drogi powiatowej 3051P na odcinku Lipnica - Kosewo

Nazwa i adres obiektu budowlanego
 Droga powiatowa 3051P
 Lipnica, Kosewo, 62-402 Ostrowite, powiat słupecki

Nazwa rysunku
Mapa Lokalizacyjna

Zespół projektowy	Numer uprawnień	Podpis	Skala
Projektował Andrzej Madaj	Specjalność: techniczny - budowlana GPB 7342-13/98		1:1000
			Nr rysunku -
			Nr arkusza 1/2
Data	Lipiec 2020 r.		