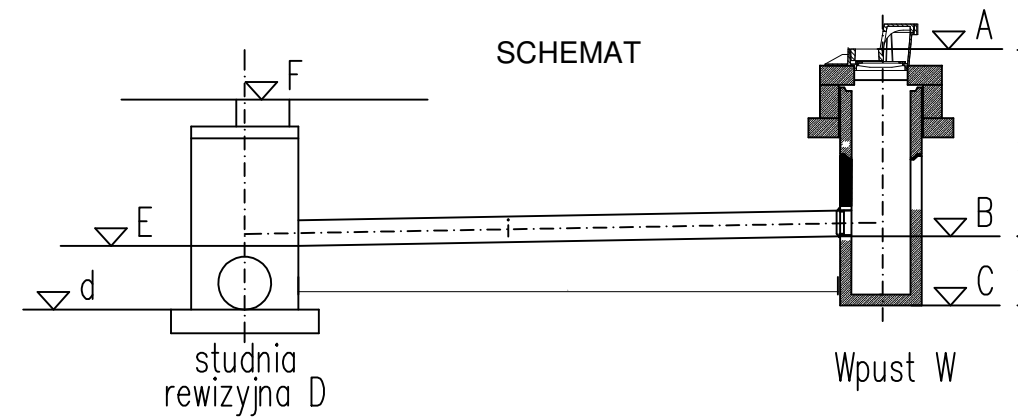
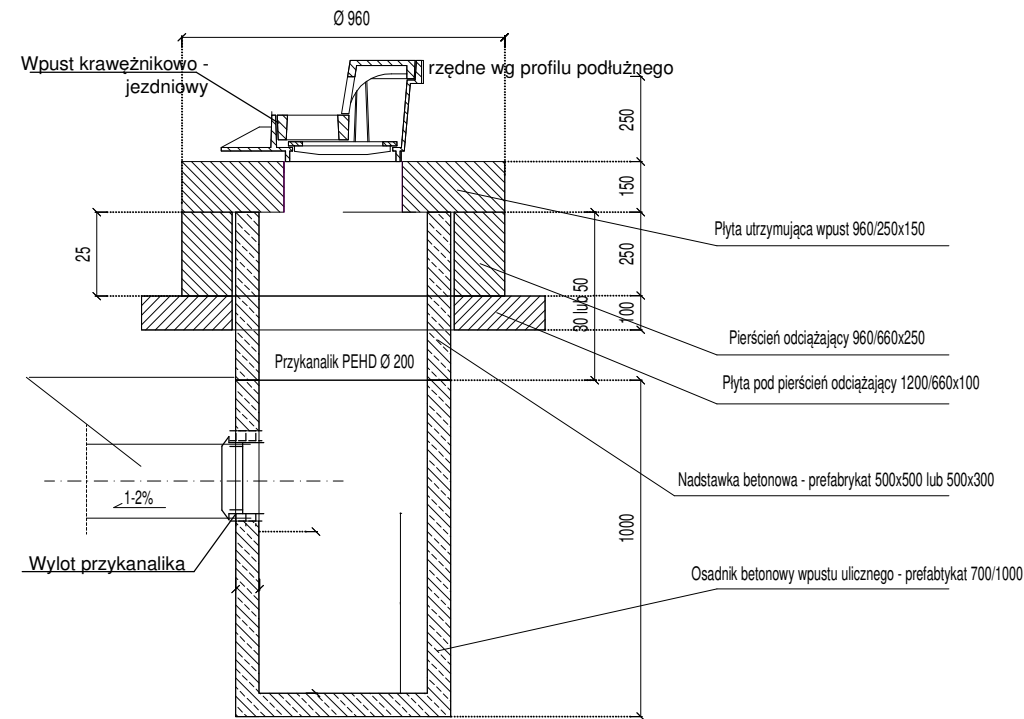
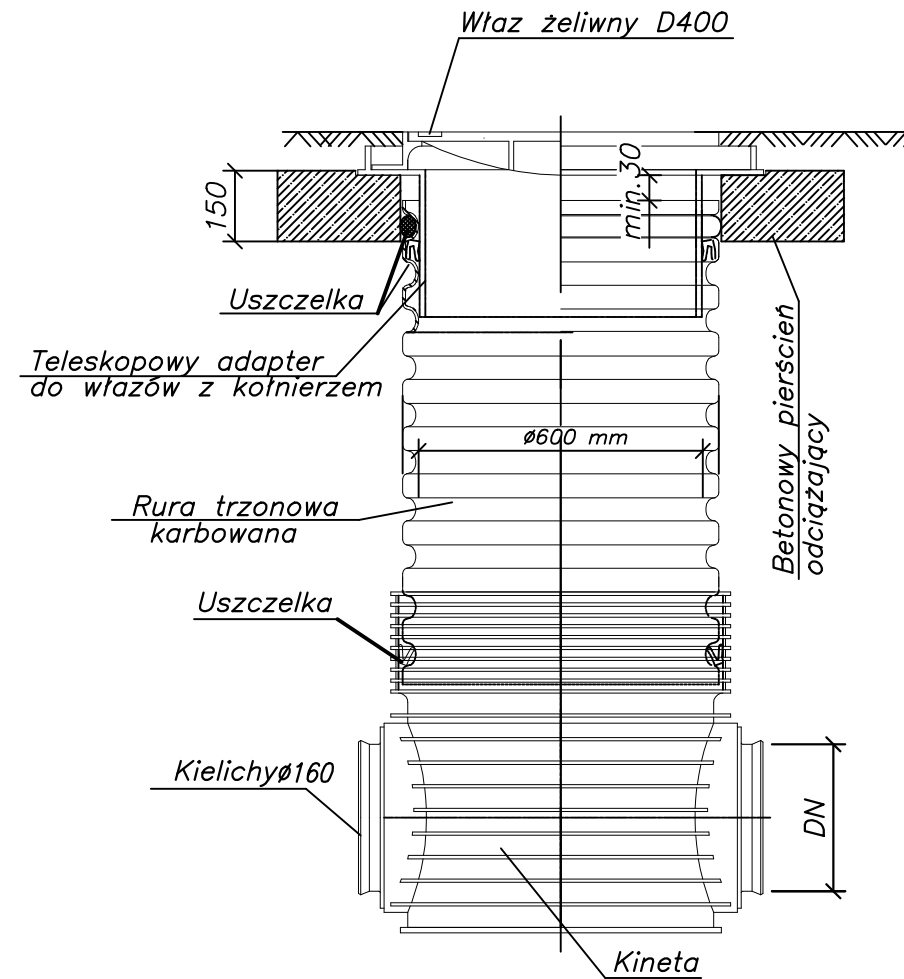


Wpust betonowy
krawężnikowo - jezdniowy Ø500mm



Studnia kanalizacyjna PCV Ø600mm
schemat



jednostka projektowa	 D R O G A ADAM CHMIELEWSKI	WŁAŚCICIEL: ADAM CHMIELEWSKI UL. ROTMISTRZA WITOLDA PILECKIEGO 16/25 62-400 SŁUPCA TEL: +48 63 241 01 74 KOM: +48 506 713 806 E-MAIL: biuro@acdroga.pl WWW: www.acdroga.pl		
PRAWA AUTORSKIE ZASTRZEŻONE COPY RIGHTS RESERVED Przedmiotowy projekt chroniony jest prawem autorskim zgodnie z art. 1 Ustawy o Prawie Autorskim i Prawach Pokrewnych z dnia 4 lutego 1984 r. (dz. U. nr 34 poz. 83)				
zadanie	PRZEBUDOWA DROGI POWIATOWEJ NR 3090P, W MIEJSCOWOŚCI ZAGÓRÓW			
obiekt	Droga powiatowa nr 3090P			
inwestor		Powiat Słupski ul. Poznańska 20 62-400 Słupca		
zamawiający		Powiatowy Zarząd Dróg w Słupcy ul. Słomczyce 22 62-420 Strzałkowo		
rysunek	SCHEMAT STUDNI WPUSTOWEJ I REWIZYJNEJ			
projektant	inż. Adam Chmielewski WKP/0231/POOD/06	podpis 		
opracował	Tomasz Zywert	podpis 		
opracował	Agnieszka Jasińska	podpis 		
opracował	mgr inż. Dominik Juszcak	podpis 		
stadium	branża	skala	data	nr rysunku
Projekt wykonawczy	Drogowa	schemat	12.2021	3.2