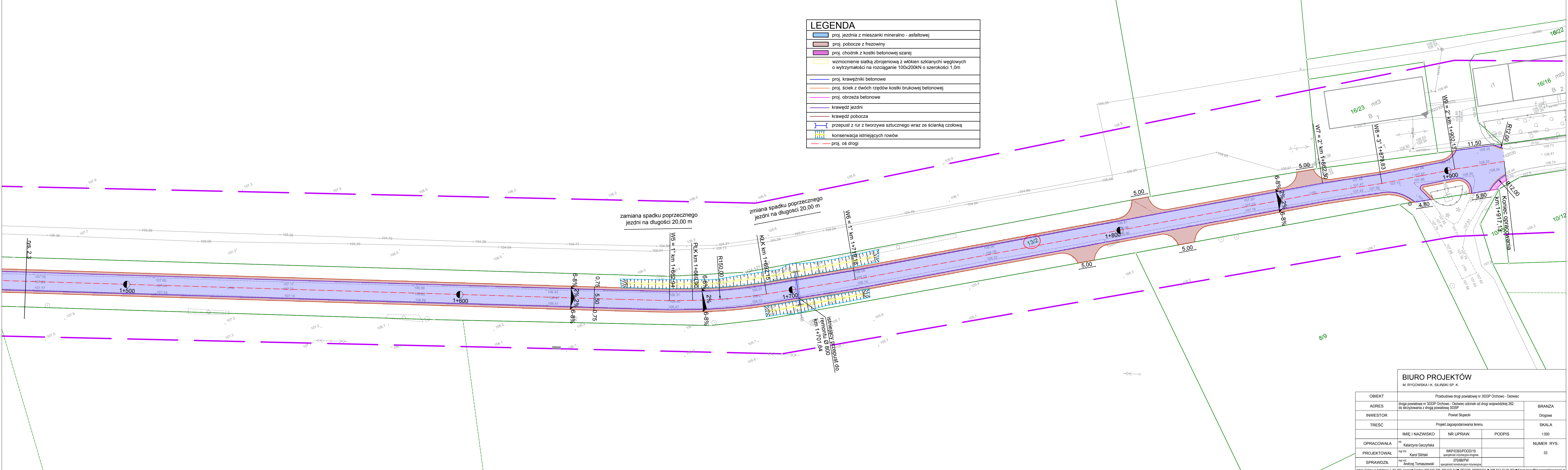


LEGENDA	
	proj. jezdnia z mieszanki mineralno - asfaltowej
	proj. pobocze z frezowiny
	proj. chodnik z kostki betonowej szarej
	wzmocnienie siatka zbrojeniowa z włókien szklanych węglowych o wytrzymałości na rozciąganie 100x200kN o szerokości 1,0m
	proj. krawężniki betonowe
	proj. ściek z dwóch rzędów kostki brukowej betonowej
	proj. obrzeża betonowe
	krawędź jezdni
	krawędź pobocza
	przepust z rur z tworzywa sztucznego wraz ze ścianką czołową
	konservacja istniejących rowów
	proj. oś drogi



BIURO PROJEKTÓW				
M. RYGOWSKA I K. SILIŃSKI SP. K.				
OBIEKT	Przebudowa drogi powiatowej nr 3033P Orchowo - Osówek			
ADRES	droga powiatowa nr 3033P Orchowo - Osówek odcinek od drogi wojewódzkiej 262 do skrzyżowania z drogą powiatową 3035P			BRANŻA
INWESTOR	Powiat Słpecki			Drogowa
TREŚĆ	Projekt zagospodarowania terenu			
OPRACOWAŁA	IMIĘ I NAZWISKO	NR UPRAW.	PODPIS	SKALA
PROJEKTOWAŁ	Katarzyna Gaczyńska	WKP/0393/POOD/19		1:500
SPRAWDZIŁ	Karol Siliński	370/88/PW		NUMER RYS.
	Andrzej Tomaszewski	specjalność konsultingowa i projektowa		03

Adres: Gołna ul. Asfaltowa 1, 63-200 Jarocin • Telefon: 509 940 706, 509 940 711 • REGON: 365553224 • NIP: 617-22-09-353 • Email: biuro@biuroprojektowjarocin.pl