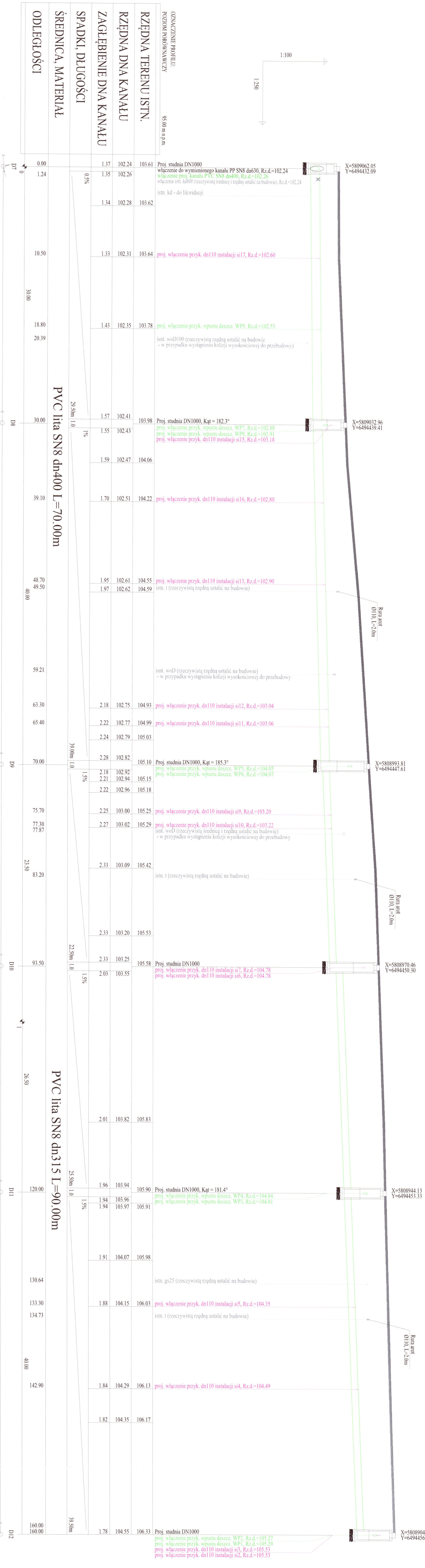
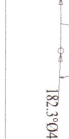




proj. jezdnia z mieszanki mineralno - asfaltowej dz. nr 85



LEGENDA:

- PROJEKTOWANA SIĘĆ KANALIZACJI DESzczOWEJ
- SREDNICA MATERIAŁ RUROCIĄGU
- NR WĘZŁA

UWAGI

1. Przed przystąpieniem do robót ziemnych należy sprawdzić rzędne proj. i istn. uziębienia podziemnego.
2. W razie potrzeby wykonać próbną przekop.
3. Ewentualne kolizje rozwiązać na budowie.
4. Nie wykluca się istnienia w terenie innych przewodów o których brak informacji. Wynika to z zaszczytliwych historycznych lub niedopełniona obowiązku zgłoszenia do inwentaryzacji (Ustawa: Prawo Geodezyjne i Kartograficzne Dz. U. 30/1989 poz. 163 z późn. zmianami).
5. W przypadku napotkania na niezidentyfikowane uziębienie skonsultować się z geostorem przedmiotowej sieci.



Przebudowa drogi powiatowej nr 304P-na odcinku Powitz - Ostrowo

Powitz - Ostrowo

62

PROFIL PODŁOŻNE PROJ. SIĘCI KANALIZACJI DESzczOWEJ NA ODCINKU D7 - D17; IStn. KO - D7

NR ZLEC. SKALA NUMER RYS.

1 : 100/250, 1:100 22.1

IMIĘ I NAZWISKO NR UPRAW. PODPIS

PIOTR PAJTOŃSKI

Katarzyna Gaczyńska

WKP/0393/P00D/19

370/88/PW

Andrzej Tomaszewski

Bogumila Marek

WKP/0392/PWOS/13

KJP/0707/PWOS/09

Przemysław Złotnicki

63-200 Jarocin, Gabriela Jakubowska 1 • tlf: 62-747-20-18 • RECEN: 2508/2718 • NIP: 671-52-9702 • ad: sekretariat@drobud.pl